



**АЭРОНАВИГАЦИОННЫЙ
ПАСПОРТ ПОСАДОЧНОЙ ПЛОЩАДКИ
(АНПП)**

СИВОРИЦЫ-2

(наименование посадочной площадки)

Содержание

Лист согласования	0-1
Регистрация поправок аэронавигационного паспорта посадочной площадки	0-2
Лист поправки/Контрольный лист	0-3
1. Географические и административные данные посадочной площадки	1-1
2. Время работы служб (при наличии) и средств по обслуживанию на посадочной площадке	1-2
3. Данные по перронам (при наличии перрона)	1-3
4. Данные по рулежным дорожкам (РД) (при наличии рулежных дорожек)	1-4
5. Данные по местам стоянок воздушных судов посадочной площадки (при наличии мест стоянок)	1-5
6. Данные по местам проверок высотомеров посадочной площадки (при наличии мест проверок высотомеров)	1-6
7. Данные по препятствиям посадочной площадки радиусом 5 км с центром в контрольной точке посадочной площадки	1-7
8. Минимумы посадочной площадки	1-8
9. Физические характеристики ВПП 09/27 посадочной площадки (при наличии)	1-9
10. Огни приближения и огни ВПП 09/27 посадочной площадки (при наличии)	1-10
11. Организация выполнения полетов на посадочной площадке	1-11
12. Запретные зоны, зоны ограничения полетов, постоянные опасные зоны, специальные зоны (при наличии района посадочной площадки)	1-12
13. Данные средств связи на посадочной площадке (при наличии)	1-13
14. Радонавигационные средства и средства посадки посадочной площадки (при наличии)	1-14
15. Перечень карт (схем) посадочной площадки (разрабатываемых при необходимости)	1-15
16. Перечень доказательной документации	1-16
Приложения	
Карта посадочной площадки (кроки) (схема, фотосхема с привязкой к характерному ориентиру)	2-1
Карта наземного движения (огни и знаки руления)	2-2
Карта препятствий в R=5 км от контрольной точки посадочной площадки	2-3
Карта маршрутов вылета	2-4
Карта маршрутов прибытия	2-5
Карта захода на посадку по приборам (для каждой схемы)	2-6
Карта визуального захода на посадку	2-7
Схема концентрации и перелета птиц в окрестностях посадочной площадки	2-8
Схема расположения радиотехнического оборудования посадочной площадки	2-9
Схема размещения метеорологического оборудования на посадочной площадке	2-9
Схема продольного профиля оси ВПП посадочной площадки	2-10
Схема выполнения маневра для внеочередного захода на посадку или ухода на запасной аэродром	2-11

Лист согласования

Ф.И.О. лица, ответственного за ведение аэронавигационного паспорта посадочной площадки Сиворицы-2 (наименование посадочной площадки)	Петров Владимир Алексеевич
Занимаемая должность (служба) ответственного лица	Начальник штаба
Приказ (распоряжение) о назначении ответственного лица	
Наименование службы	Подпись/дата Расшифровка подписи
Начальник Санкт-Петербургского зонального центра ЕС ОрВД РФ	Д.В. Исаев
Начальник Санкт-Петербургского районного центра ЕС ОрВД РФ	А.М. Минаков
Начальник АДЦ Санкт-Петербургского центра ОВД	Г.А. Волощенко 30.05.2011
Командир войсковой части 35404	майор А.А. Агашин 30.05.2011
Начальник Гатчинского АСК РОСТО	В.В. Готов 28.05.2011

[illegible]

Экз. №

ПОПРАВКА № ____/АНППП _____
(наименование посадочной площадки)

на ____ листах

Дата ввода в действие «__» _____ 20__ г.

С получением поправки необходимо:

Листы	Действия	Листы	Действия

Ответственный за подготовку поправки _____
(фамилия, имя, отчество)

Контрольный лист

Лист					Дата				
Титульный лист					11.05.11				
Лист согласования					11.05.11				
Учет внесенных поправок					11.05.11				
Лист	Дата	Лист	Дата	Лист	Дата	Лист	Дата	Лист	Дата
1	11.05.11	22	11.05.11						
2	11.05.11	23	11.05.11						
3	11.05.11	24	11.05.11						
4	11.05.11	25	11.05.11						
5	11.05.11	26	11.05.11						
6	11.05.11	27	11.05.11						
7	11.05.11	28	11.05.11						
8	11.05.11	29	11.05.11						
9	11.05.11	30	11.05.11						
10	11.05.11	31	11.05.11						
11	11.05.11	32	11.05.11						
12	11.05.11	33	11.05.11						
13	11.05.11	34	11.05.11						
14	11.05.11	35	11.05.11						
15	11.05.11	36	11.05.11						
16	11.05.11	37	11.05.11						
17	11.05.11								
18	11.05.11								
19	11.05.11								
20	11.05.11								
21	11.05.11								
Лист					Дата				
Лист поправки/контрольный лист					11.05.11				
Регистрация сверок (проверок) АНППП					11.05.11				
В настоящем экземпляре сброшюровано 37 (тридцать семь) листов									

1. Географические и административные данные посадочной площадки

Сиворицы-2
(наименование посадочной площадки)

№ п/п	Наименования аэронавигационных данных (АНД)	Значение элемента АНД	Доказательная документация
1	2	3	4
1.1	Указатель (индекс) местоположения посадочной площадки	УЛСЫ	
1.2	Название	Сиворицы-2	
1.3	Собственник посадочной площадки (полное наименование юридического лица или фамилия, имя и отчество физического лица)	Санкт-Петербургское государственное учреждение «Социально- реабилитационный центр для несовершеннолетних «Военно-патриотический центр «Дзержинец» (далее – ВПЦ «Дзержинец»)	
1.4	Юридический адрес собственника – юридического лица или место жительства собственника – физического лица	191028, г. Санкт-Петербург, ул. Шпалерная, д.15/17	
1.5	Номер телефона собственника посадочной площадки	(812) 273-47-76	
1.6	Номер факса собственника посадочной площадки	(812) 273-47-76	
1.7	Е-mail собственника посадочной площадки	spb.srcn@mail.ru	
1.8	Полное название ближайшего к аэродрому крупного населенного пункта	н.п. Никольское, Гатчинского района Ленинградской области	
1.9	Направление и расстояние от центра города или населенного пункта	2,5 км северо-западнее н.п. Никольское, Гатчинского района Ленинградской области, в 10 км юго-западнее города Гатчина.	
1.10	Координаты местоположения контрольной точки посадочной площадки (широта, долгота в градусах, минутах и секундах)	59°29'17.6" с.ш. 029°59'20.2" в.д.	
1.11	Система координат	СК42	
1.12	Вид покрытия ВПП посадочной площадки	грунт	
1.13	Превышение (абсолютная высота) контрольной точки посадочной площадки (м)	113	
1.14	Магнитное склонение посадочной площадки (в градусах)	+8°	
1.15	Ограничения на посадку на ВПЦ 09/27	Попутный ветер 3 м/сек. Решение на посадку с попутным ветром принимает КВС.	
1.16	Подразделения, базирующиеся на посадочной площадке	воздушные суда ВПЦ «Дзержинец»	

	площадки (в градусах)		
1.15	Ограничения на посадку на ВПП /		
1.16	Подразделения, базирующиеся на посадочной площадке	воздушные суда ВПЦ «Дзержинец»	

**2. Время работы служб (при наличии) и
средств по обслуживанию на посадочной площадке**

№ п/п	Наименования аэронавигационных данных (АНД)	Значение элемента АНД	Доказательная документация
1	2	3	4
2.1	Регламент работы посадочной площадки устанавливается старшим авиационным начальником	Сведения о регламенте работы публикуется в соответствующих документах аэронавигационной информации	

Данные по перронам Сиворицы-2
(наименование посадочной площадки)

№ п/п	Наименования аэронавигационных данных (АНД)	Значение элемента АНД	Доказательная документация
1	2	3	4
3.1	Наименование перрона	-	
3.1.1	Тип покрытия перрона	-	
3.1.2	Прочность покрытия перрона (PCN) ¹⁾	-	
3.1.3	Обозначение точки границы перрона	-	
3.1.4	Координаты точки границы перрона (широта, долгота в градусах, минутах, секундах)	-	

¹⁾Классификационное число покрытия ВПП.

4. Данные по рулежным дорожкам (РД) Сиворицы-2
(наименование посадочной площадки)

№ п/п	Наименования аэронавигационных данных (АНД)	Значение элемента АНД	Доказательная документация
1	2	3	4
4.1	РД:	Оборудованные рулежные дорожки (РД) отсутствуют. Руление ВС на ГВПИ для выполнения взлета и за руливание на место стоянки после посадки осуществляется по летному полю (ЛП). Покрытие ЛП – грунт, максимально допустимая масса ВС при эксплуатации 5,7 т.	(1)
4.1.1	Обозначение РД	-	
4.1.2	Тип покрытия РД	-	
4.1.3	Прочность покрытия РД (PCN)	-	
4.1.4	Протяженность РД (м)	-	
4.1.5	Ширина РД (м)	-	
4.1.6	Маркировка РД	-	
4.1.7	Истинный пеленг (азимут) РД (в градусах и сотых долях градуса)	-	
4.1.8	Магнитный пеленг (азимут) РД (в градусах и сотых долях градуса)	-	

**5. Данные по местам стоянок воздушных
судов посадочной площадки Сиворицы-2**
(наименование посадочной площадки)

№ п/п	Наименования аэронавигационных данных (АНД)	Значение элемента АНД	Доказательная документация
1	2	3	4
5.1	Обозначение (№ стоянки)	-	
5.1.1	Координаты местоположения точки установки переднего колеса (широта, долгота в градусах, минутах, секундах)	Место стоянки (МС) ВС – размером 60 × 30 м, расположено в 100 м южнее ГВП	(1)
5.1.2	Прочность покрытия (PCN)	-	
5.1.3	Тип покрытия	Грунт, максимально допустимая масса ВС при эксплуатации 5.7 т	(1)

**6. Данные по местам проверок
высотомеров посадочной площадки** Сиворицы-2
(наименование посадочной площадки)

№ п/п	Наименования аэронавигационных данных (АНД)	Значение элемента АНД	Доказательная документация
1	2	3	4
6.1	Местоположение	-	
6.2	Превышение (абсолютная высота) (м)	-	
6.3	Геодезическая высота ¹⁾ (м)	-	

1) Высота, измеренная относительно поверхности эллипсоида.

7. Данные по препятствиям посадочной площадки радиусом 5 км с центром в контрольной точке посадочной площадки Сиворицы-2
(наименование посадочной площадки)

Иденти- фикатор (№ п/п) препят- ствия	Наимено- вание препятствия	Широта препят- ствия (в градусах, минутах, секундах)	Долгота препят- ствия (в градусах, минутах, секундах)	Превы- шение (абсолют- ная высота) (м)	Геодезичес- кая высота (м)	Вид / цвет марки- ровки	Доказатель- ная документа- ция
1	2	3	4	9	10	11	12
Препятствия в зонах захода на посадку и взлета ВПП 09							
7.1.1	лес на удалении 120 м от порога 09			128 (15) ¹	-	нет	(1)
7.1.2	лес на удалении 250 м от порога 09			133 (20)	-	нет	
Препятствия в зонах захода на посадку и взлета ВПП 27							
7.2.1	лес на удалении 120 м от порога 27			127 (15)	-	нет	(1)
7.2.2	здание на удалении 500 м от порога 27			116 (6)	-	нет	
7.2.3	труба на удалении 500 м от порога 27			137 (25)	-	нет	
Препятствия в зоне полета по кругу							
7.3.1	вышка Лядино	59°30'00"	030°04'00"	124	-	есть	(9)
7.3.2	вышка Меньково	59°25'06"	030°01'36"	180	-	есть	
7.3.3	вышка Кобринское	59°25'00"	030°07'00"	160	-	есть	
7.3.4	вышка Кобринское	59°26'00"	030°08'00"	180	-	есть	
7.3.5	вышка Никольское	59°28'00"	029°59'54"	180	-	есть	
7.3.6	вышка Войсковицы	59°31'18"	029°57'18"	180	-	есть	

¹ В скобках указано превышение относительно соответствующего порога ГВП

8. Минимумы посадочной площадки

№ п/п	Наименование элемента аэронавигационных данных (АНД)	Значение элемента АНД	Доказательная документация
1	2	3	4
8.1	Минимумы посадочной площадки для взлета ВПП	-	
8.1.1	Категория ВС	-	
8.1.1.1	Ннго ¹⁾	-	
8.1.1.2	Видимость с огнями ВПП (день)	-	
8.1.1.3	Видимость с огнями ВПП (ночь)	-	
8.1.1.4	Видимость без огней ВПП (день)	-	
8.1.1.5	Видимость без огней ВПП (ночь)	-	
8.2	Минимумы посадочной площадки для посадки ВПП	-	
8.2.1	Категория ВС		
8.2.1.1	РМС ²⁾ (ИЛС) ³⁾ Авт ⁴⁾	-	
8.2.1.2	РМС (ИЛС) Дир ⁵⁾	-	
8.2.1.3	РМС (ИЛС) ПСП ⁶⁾	-	
8.2.1.4	РСП/ОСП	-	
8.2.1.5	РСП ⁷⁾	-	
8.2.1.6	ОСП ⁸⁾	-	
8.2.1.7	ОПРС ⁹⁾	-	
8.2.1.8	ОПРС обратного старта	-	
8.2.1.9	ВЗП ¹⁰⁾	-	

Полеты на посадочной площадке «Сиворицы-2» осуществляются только по ПВП. Минимумы посадочной площадки «Сиворицы-2» для полетов ВС по ПВП определяются правилами визуальных полетов в соответствии со статьями 3.33, 3.33.1, 3.33.2 ФАП «Подготовка и выполнение полетов в гражданской авиации Российской Федерации».

¹⁾ Высота нижней границы облаков.

²⁾ Радиомаячная система посадки.

³⁾ Инструментальная система посадки по приборам.

⁴⁾ Автоматический.

⁵⁾ Директорный.

⁶⁾ Система посадки по приборам.

⁷⁾ Радиолокационная система посадки.

⁸⁾ Система посадки с использованием только дальней и ближней приводных радиостанций.

⁹⁾ Отдельная приводная радиостанция.

¹⁰⁾ Визуальный заход на посадку.

9. Физические характеристики ВПП 09/27 посадочной площадки

Сиворицы-2

(наименование посадочной площадки)

№ п/п	Наименования аэронавигационных данных (АНД)	Значение элемента АНД	Доказательная документация
1	2	3	4
9.1	Обозначение ВПП	09/27	(1)
9.1.1	Класс ВПП	неклассифицирована, необорудованная	
9.1.2	Длина ВПП (м)	550	
9.1.3	Ширина ВПП (м)	20	
9.1.4	Прочность искусственного покрытия ВПП (PCN)	грунт	
9.1.5	Координаты порога ВПП 09 (широта, долгота в градусах, минутах, секундах)	59°29'19.4"с.ш. 029°59'03.0"в.д.	
9.1.6	Абсолютная высота порога ВПП 09 (м)	113	
9.1.7	Координаты порога ВПП 27 (широта, долгота в градусах, минутах, секундах)	59°29'15.7"с.ш. 029°59'37.1"в.д.	
9.1.8	Абсолютная высота порога ВПП 27 (м)	112	
9.1.9	Истинный азимут (пеленг) ВПП 09/27 (в градусах)	102/282	
9.1.10	Магнитный азимут (пеленг) ВПП 09/27 (в градусах)	94/274	

10. Огни приближения и огни ВПП 09/27
посадочной площадки _____

Сиворицы-2
 (наименование посадочной площадки)

№ п/п	Наименования аэронавигационных данных (АНД)	Значение элемента АНД	Доказательная документация
1	2	3	4
10.1	Обозначение ВПП	-	
10.1.1	Тип системы огней приближения	-	
10.1.2	Протяженность системы огней приближения	-	
10.1.3	Сила света системы огней приближения	-	
10.1.4	Огни порога ВПП (входные)	-	
10.1.5	Огни фланговых горизонтов зоны приземления	-	
10.1.6	Система визуальной индикации глиссады	-	
10.1.7	Наклон глиссады	-	
10.1.8	Местоположение системы визуальной индикации глиссады	-	
10.1.9	Протяженность огней зоны приземления ВПП	-	
10.1.10	Протяженность огней осевой линии ВПП	-	
10.1.11	Сила света огней осевой линии ВПП	-	
10.1.12	Интервалы установки огней осевой линии ВПП	-	
10.1.13	Цвет огней осевой линии ВПП	-	
10.1.14	Протяженность посадочных (боковых) огней ВПП	-	
10.1.15	Интервалы установки посадочных (боковых) огней ВПП	-	
10.1.16	Сила света посадочных (боковых) огней ВПП	-	
10.1.17	Цвет посадочных (боковых) огней ВПП	-	
10.1.18	Цвет ограничительных огней ВПП	-	
10.1.19	Огни фланговых горизонтов зоны торможения	-	
10.1.20	Протяженность и цвет концевой полосы торможения	-	

11. Организация выполнения полетов на посадочной площадке

Сиворицы-2
(наименование посадочной площадки)

№ п/п	Наименования аэронавигационных данных (АНД)	Значение элемента АНД	Доказательная документация
1	2	3	4
11.1.	Границы района посадочной площадки (при наличии)	-	
11.1.1	Координаты точек боковых границ	-	
11.1.2	Обозначение точки	-	
11.1.3	Координаты точки (широта, долгота в градусах, минутах, секундах)	-	
11.2	Нижняя граница (м)	-	
11.3	Верхняя граница (м)	-	
11.4	Класс воздушного пространства в районе посадочной площадки	«G» Вне регламента работы аэродромов Санкт- Петербург (Сиверский), Сиворицы (Никольское) «C» В период регламента работы аэродромов Санкт- Петербург (Сиверский), Сиворицы (Никольское)	
11.4	Наименование маршрута (при наличии)	-	
11.4.1	Последовательность точек пути маршрута	-	
11.5	Высота перехода (м) (абсолютное значение)	1200	
11.6	Высота перехода (м) (относительное значение)	1087	
11.7	Дополнительная информация, необходимая для организации выполнения полетов на посадочной площадке	В период регламента работы аэродромов Санкт- Петербург (Сиверский), Сиворицы (Никольское) представление плана полета воздушного судна, вылетающего (прилетающего) с посадочной площадки в органы обслуживания воздушного движения (управления полетами) является обязательной процедурой	

**12. Запретные зоны, зоны ограничения полетов,
постоянные опасные зоны, специальные зоны**

№ п/п	Наименования аэронавигационных данных (АНД)	Значение элемента АНД	Доказательная документация
1	2	3	4
12.1	Наименование зоны	Семрино	(6)
12.1.1	Обозначение зоны	ULP9	
12.1.2	Координаты боковых границ или центра зоны (широта, долгота в градусах, минутах и секундах)	59°31'30"с 030°21'48"в R=3 км	
12.1.3	Верхняя граница	6000 м AGL	
12.1.4	Нижняя граница	0	
12.1.5	Время действия	круглосуточно	
12.1.6	Примечание	-	
12.2	Наименование зоны	Войсковицы	НОТАМ Ж1312/10
12.2.1	Обозначение зоны	-	
12.2.2	Координаты боковых границ или центра зоны (широта, долгота в градусах, минутах и секундах)	59°32'00"с 029°55'00"в R=3 км	
12.2.3	Верхняя граница	600 м AGL	
12.2.4	Нижняя граница	0	
12.2.5	Время действия	круглосуточно	
12.2.6	Примечание	-	
12.3	Наименование зоны	Гатчина	НОТАМ Ж1314/10
12.3.1	Обозначение зоны	-	
12.3.2	Координаты боковых границ или центра зоны (широта, долгота в градусах, минутах и секундах)	59°35'00"с 030°07'30"в R=3 км	
12.3.3	Верхняя граница	6000 м AGL	
12.3.4	Нижняя граница	0	
12.3.5	Время действия	круглосуточно	
12.3.6	Примечание	-	
12.4	Наименование зоны	Карьер «Каменные Борницы»	(10)
12.4.1	Обозначение зоны	-	
12.4.2	Координаты боковых границ или центра зоны (широта, долгота в градусах, минутах и секундах)	59°29'22"с 029°57'37"в R=0,6 км	
12.4.3	Верхняя граница	350 м AGL	
12.4.4	Нижняя граница	0	
12.4.5	Время действия	Вводится извещением НОТАМ	
12.4.6	Примечание	Не распространяется на полеты (перелеты) ВС на	

		аэродроме Сиворицы (Никольское) и посадочной площадке Сиворицы-2. Пролет зоны ограничения с разрешения органа ОВД.	
12.5	Наименование зоны	Карьер «Елизаветино-2»	(10)
12.5.1	Обозначение зоны	-	
12.5.2	Координаты боковых границ или центра зоны (широта, долгота в градусах, минутах и секундах)	59°27'50"с 029°48'20"в R=0,6 км	
12.5.3	Верхняя граница	400 м AGL	
12.5.4	Нижняя граница	0	
12.5.5	Время действия	Вводится извещением NOTAM	
12.5.6	Примечание	-	

13. Данные средств связи
на посадочной площадке Сиворицы-2
(наименование посадочной площадки)

№ п/п	Наименования аэронавигационных данных (АНД)	Значение элемента АНД	Доказательная документация
1	2	3	4
13.1	Обозначение службы	Санкт-Петербургский МДП	(7)
13.1.1	Позывной	«Петербург-район»	
13.1.2	Частота Mhz	126,0	
13.1.3	Часы работы (UTC) ¹⁾	По регламенту работы	
13.1.4	Примечание	Район полетной информации вне регламента работы аэродромов Санкт-Петербург (Сиверский), Сиворицы (Никольское)	
13.2.	Обозначение службы	КДП аэродрома Сиверский	
13.2.1	Позывной	«Ордынка»	
13.2.2	Частота Mhz	124,0	
13.2.3	Часы работы (UTC) ¹⁾	По регламенту работы	
13.2.4	Примечание	Класс ВП «С»	
13.3.	Обозначение службы	КДП аэродрома Сиворицы (Никольское)	(3)
13.3.1	Позывной	«Изабелла»	
13.3.2	Частота Mhz	124,0	
13.3.3	Часы работы (UTC) ¹⁾	По регламенту работы	
13.3.4	Примечание	Класс ВП «С»	

¹⁾ Всемирное координированное время.

**14. Радионавигационные средства и средства
посадки посадочной площадки** Сиворицы-2
(наименование посадочной площадки)

№ п/п	Наименования аэронавигационных данных (АНД)	Значение элемента АНД	Доказательная документация
1	2	3	4
14.1	Тип и категория средства	-	
14.1.1	Магнитное склонение антенны	-	
14.1.2	Позывной	-	
14.1.3	Частота	-	
14.1.4	Магнитное склонение станции	-	
14.1.5	Координаты места установки антенны (широта, долгота в градусах, минутах, секундах и сотых долях секунды)	-	
14.1.6	Часы работы (UTC)	-	
14.1.7	Примечание	-	

15. Перечень карт (схем) посадочной площадки¹⁾

1. Карта посадочной площадки (кроки) (схема, фотосхема с привязкой к характерному ориентиру).
2. Карта наземного движения (огни и знаки руления).
3. Карта препятствий в R=5 км от контрольной точки посадочной площадки;
4. Карта маршрутов вылета.
5. Карта маршрутов прибытия.
6. Карта захода на посадку по приборам (для каждой схемы).
7. Карта визуального захода на посадку.
8. Схема концентрации и перелета птиц в окрестностях посадочной площадки.
9. Схема расположения радиотехнического оборудования посадочной площадки.
10. Схема размещения метеорологического оборудования на посадочной площадке.
11. Схема продольного профиля оси ВПП посадочной площадки.
12. Схема выполнения маневра для внеочередного захода на посадку или ухода на запасной аэродром.

¹⁾Для удобства пользования картами (схемами) информация на них может быть объединена или разнесена на дополнительные карты (схемы), предоставляющие необходимые сведения для обеспечения полетов на данной посадочной площадке.

16. Перечень документации

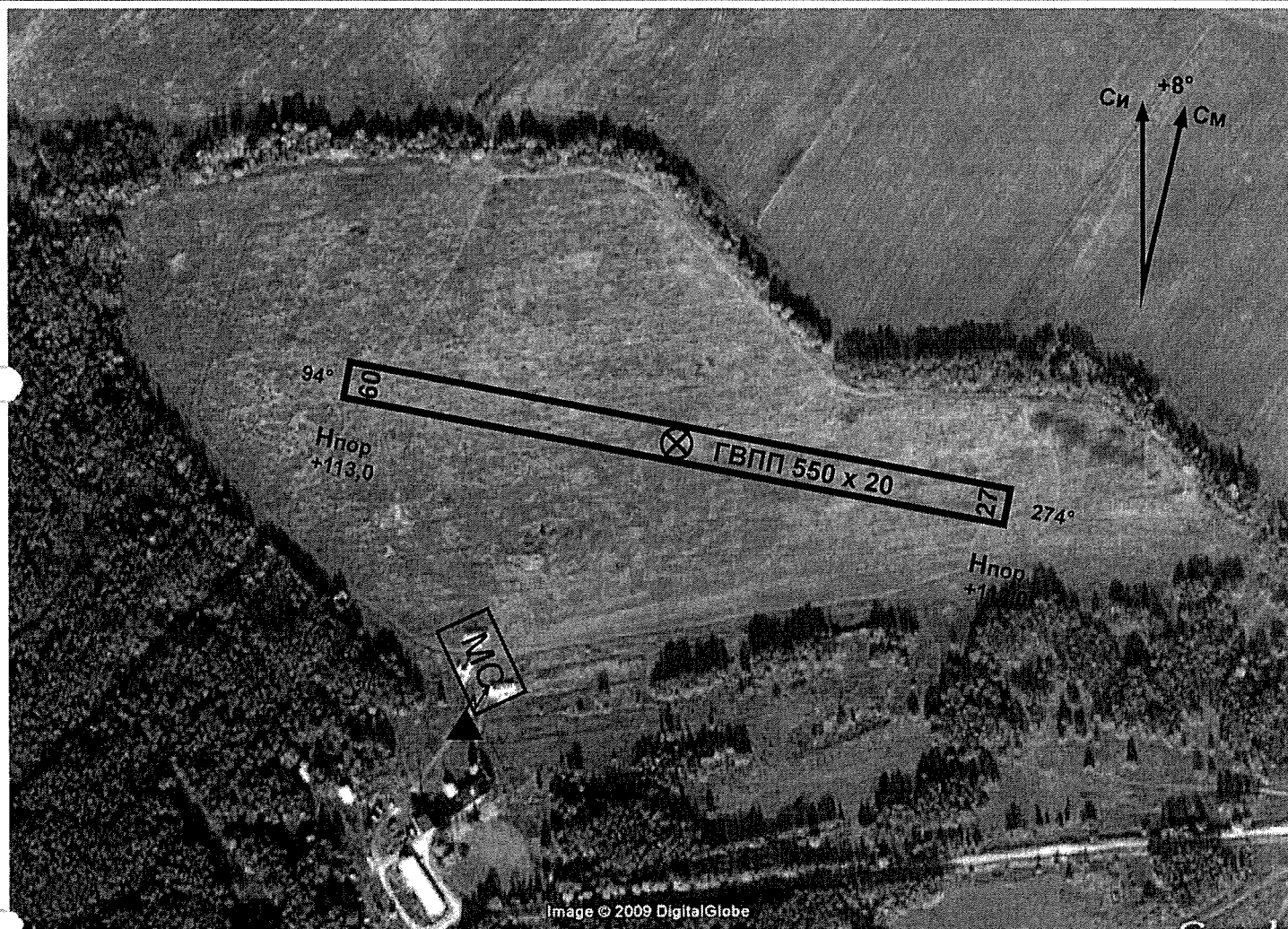
1. Акт обследования посадочной площадки «Сиворицы-2».
2. Свидетельство о регистрации посадочной площадки «Сиворицы-2».
3. ИПП в районе аэродрома «Сиворицы (Никольское)».
4. Приказ Минтранса России №199 от 15.09.2010 года «Об утверждении границ зон и районов ЕС ОрВД РФ, границ районов аэродромов, аэроузлов, вертодромов, границ классов воздушного пространства».
5. Приказ Минтранса России №203 от 24.09.2010 года «Об установлении постоянных опасных зон».
6. Приказ Минтранса России №204 от 24.09.2010 года «Об установлении запретных зон».
7. Приказ Минтранса России №212 от 07.10.2010 года «Об установлении зон ограничения полетов».
8. Приказ Минтранса России №200 от 15.09.2010 года «Об утверждении маршрутов обслуживания воздушного движения Российской Федерации».
9. Перечень элементов структуры воздушного пространства Санкт-Петербургского ЗЦ ЕС ОрВД (часть 1).
10. Инструкция по взаимодействию ОАО «Ленвзрывпром» с центрами ЕС ОрВД и органами ОВД (управления полетами) при проведении взрывных работ в зоне ответственности Санкт-Петербургского ЗЦ ЕС ОрВД.

Схема-кроки

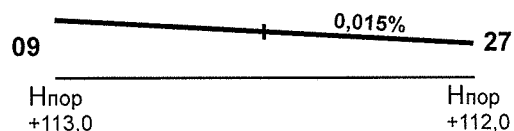
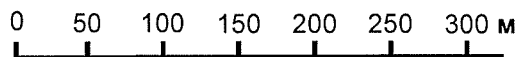
Посадочная площадка «Сиворицы-2»
расположен в 2,5 км северо-западнее н.п.
Никольское, Гатчинского района,
Ленинградской области

КТА 59°29'17.6"с 029°59'20.2"в
Нпос. пл. + 113,0 м

ГВПП 09/27 94/274° 550 x 20 м грунт грузонапряженность ГВПП 5,7 т



Масштаб



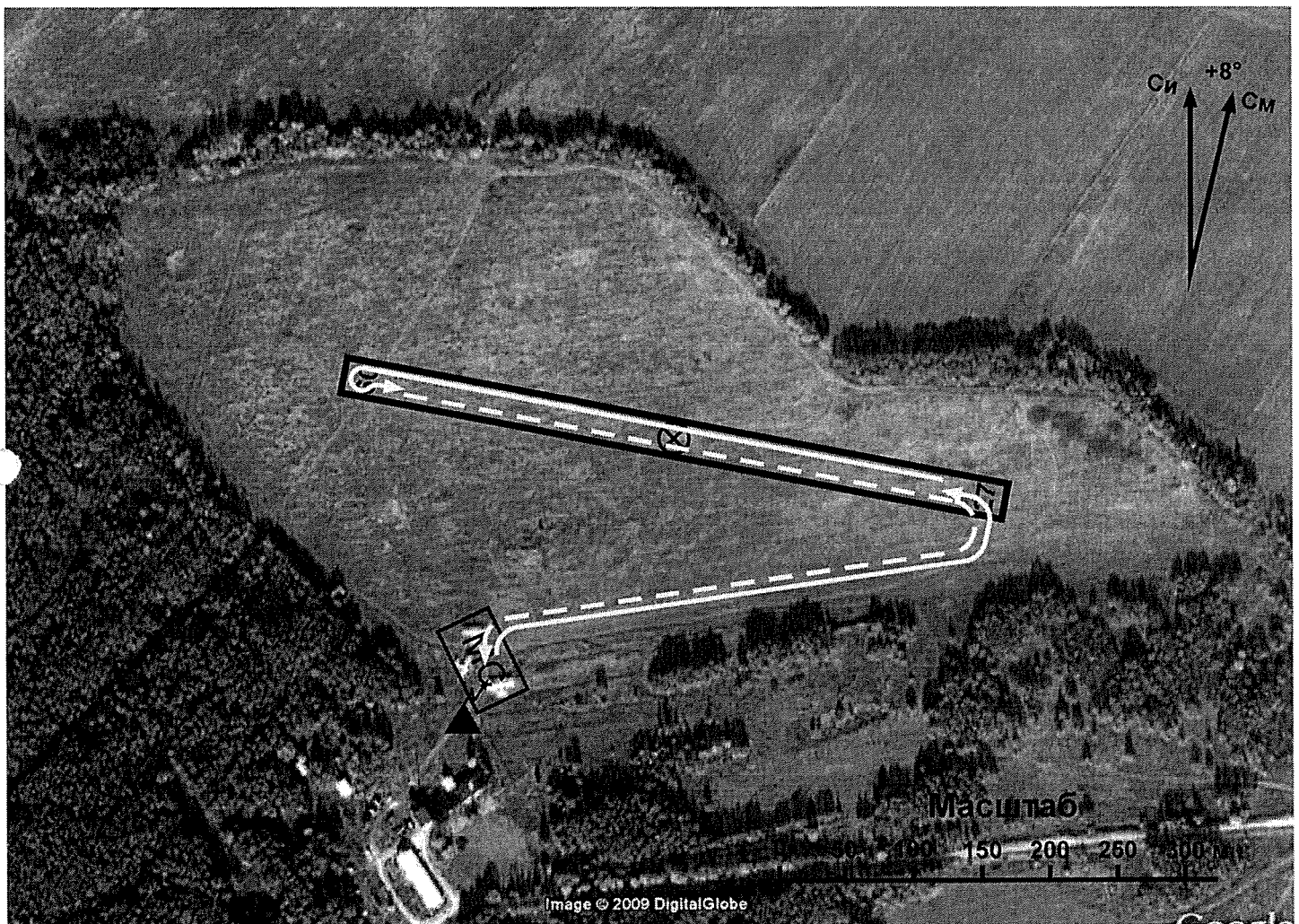
ГВПП	РАСПОЛАГАЕМЫЕ ДИСТАНЦИИ			
	РДР (м)	РДВ (м)	РДПВ (м)	РПД (м)
09 / 27	550	550	550	550

МИНИМУМ ПОСАДОЧНОЙ ПЛОЩАДКИ ДЛЯ ВЗЛЕТА И ПОСАДКИ ВС ПО ПВП

Полеты на посадочной площадке «Сиворицы-2» осуществляются только по ПВП.
Минимумы посадочной площадки «Сиворицы-2» для полетов ВС по ПВП определяются правилами визуальных полетов в соответствии со статьями 3.33; 3.33.1; 3.33.2 ФАП «Подготовка и выполнение полетов в гражданской авиации Российской Федерации».

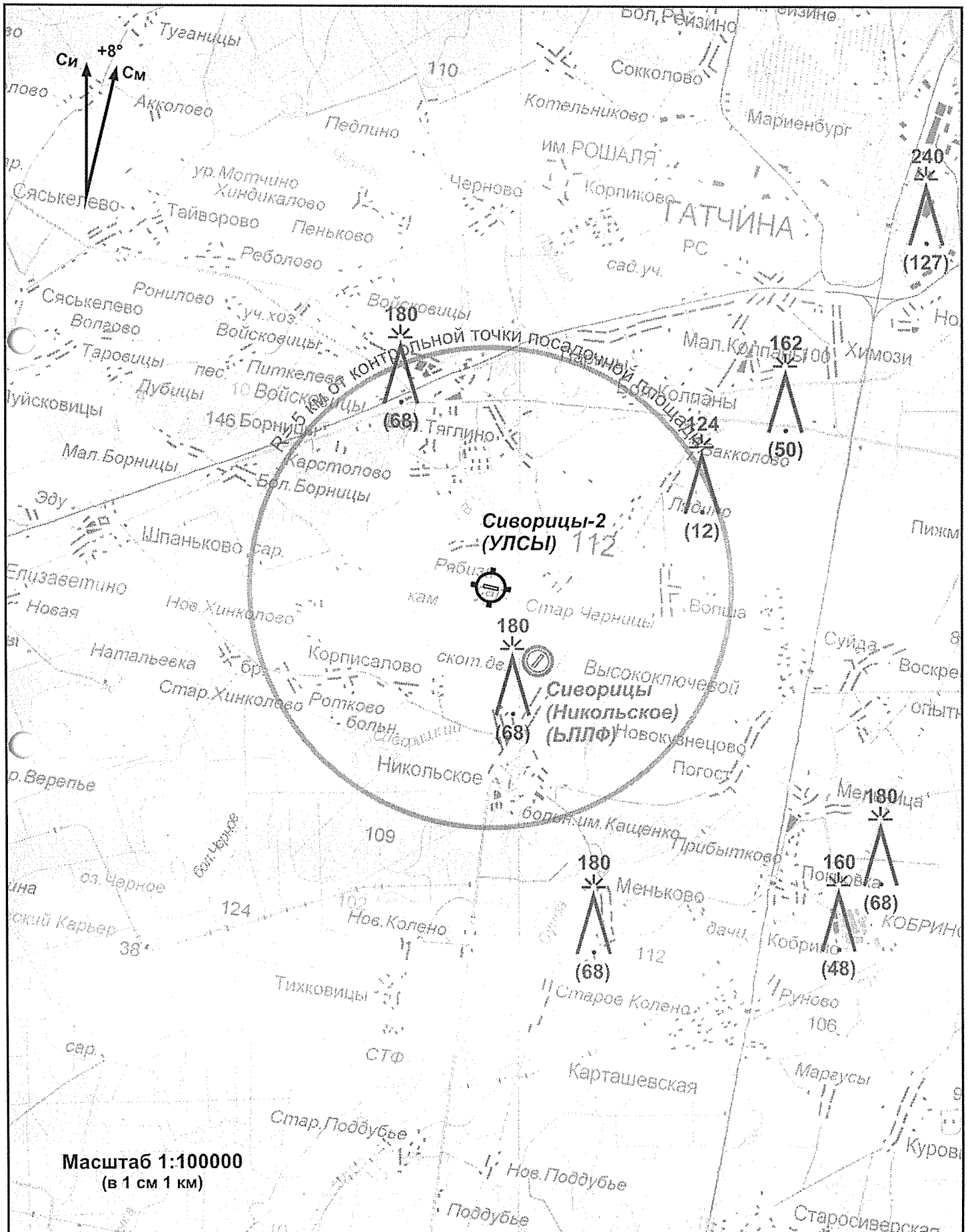
Карта наземного движения

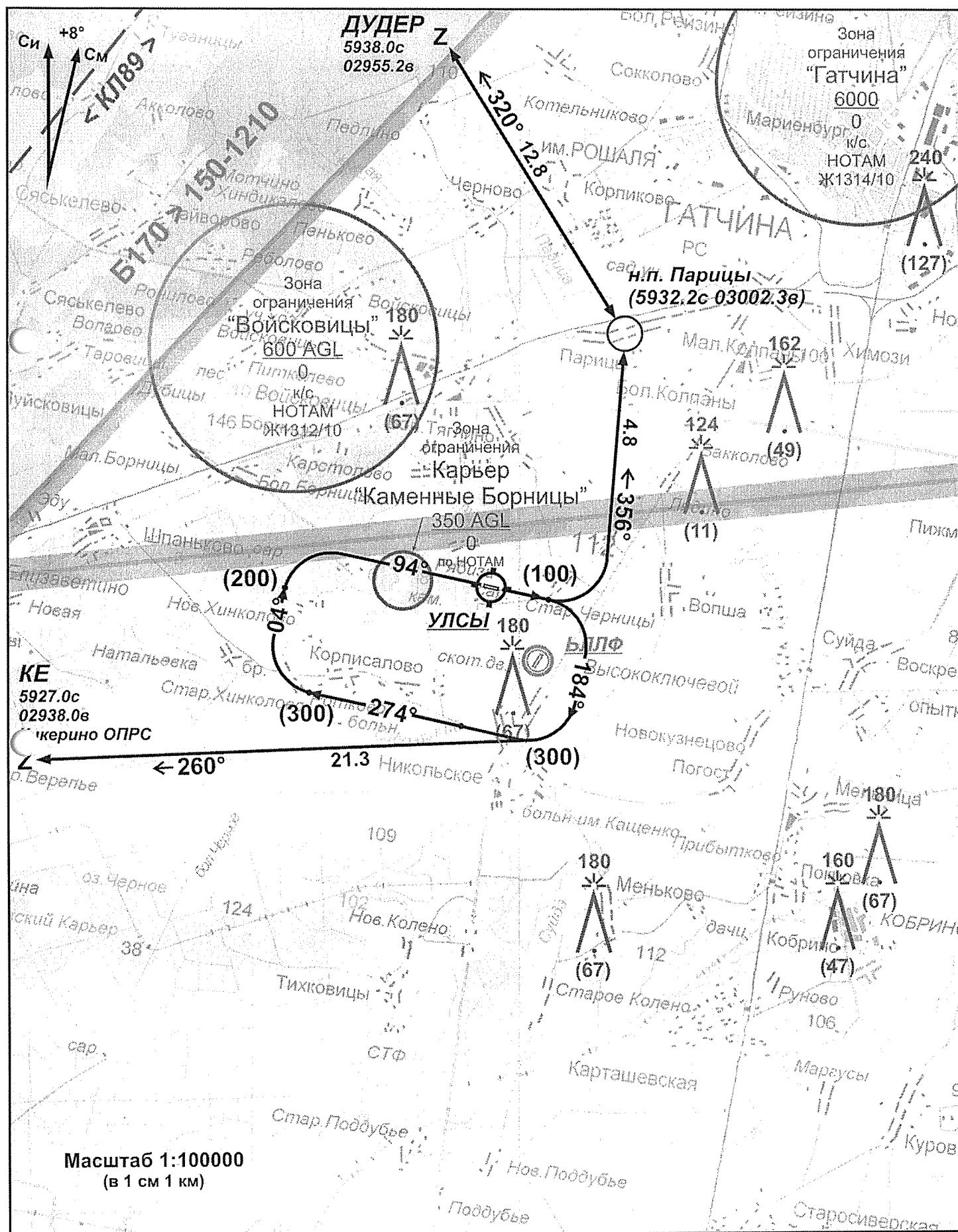
Приложение № 2
к АНП ПП

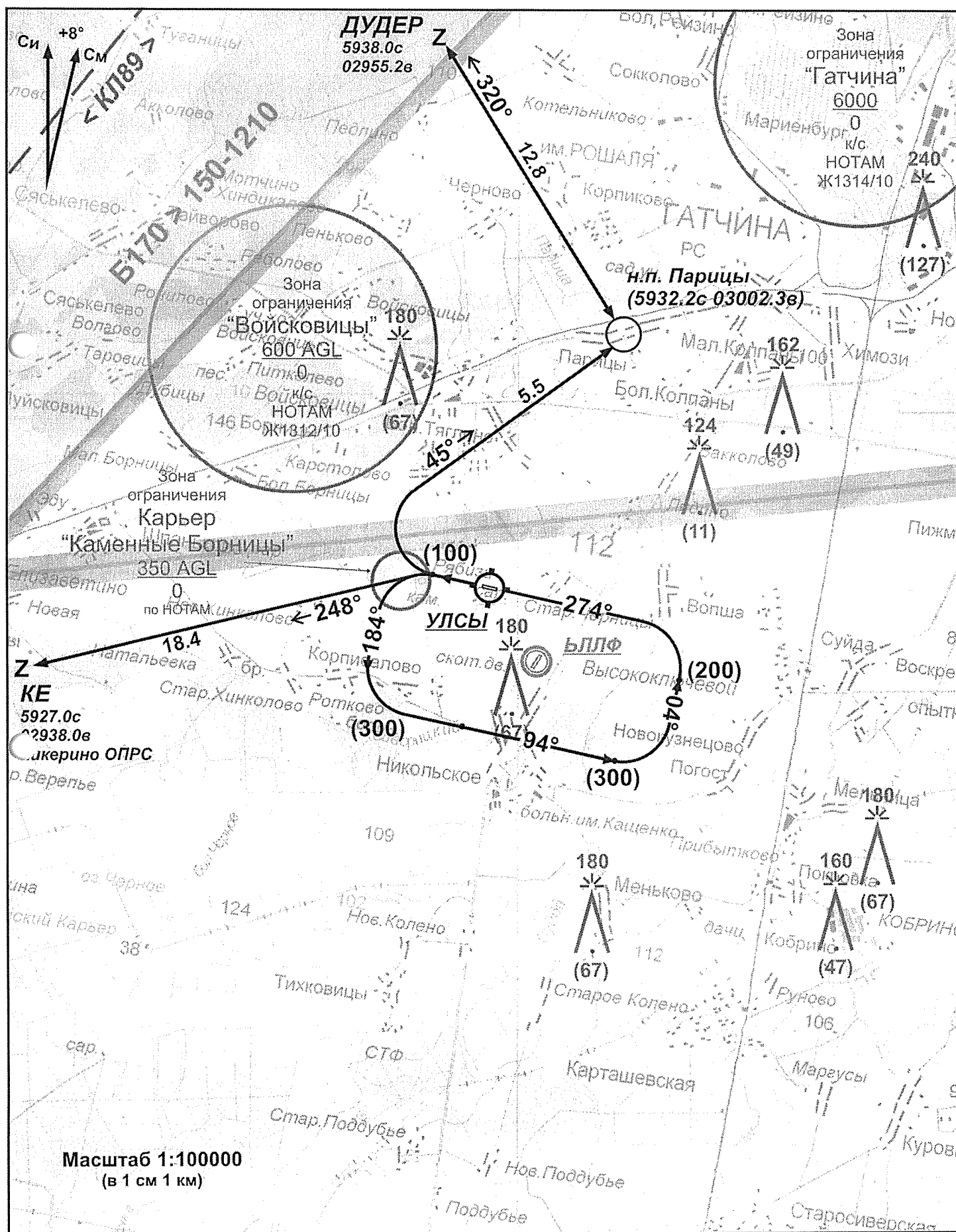


Предупреждение:

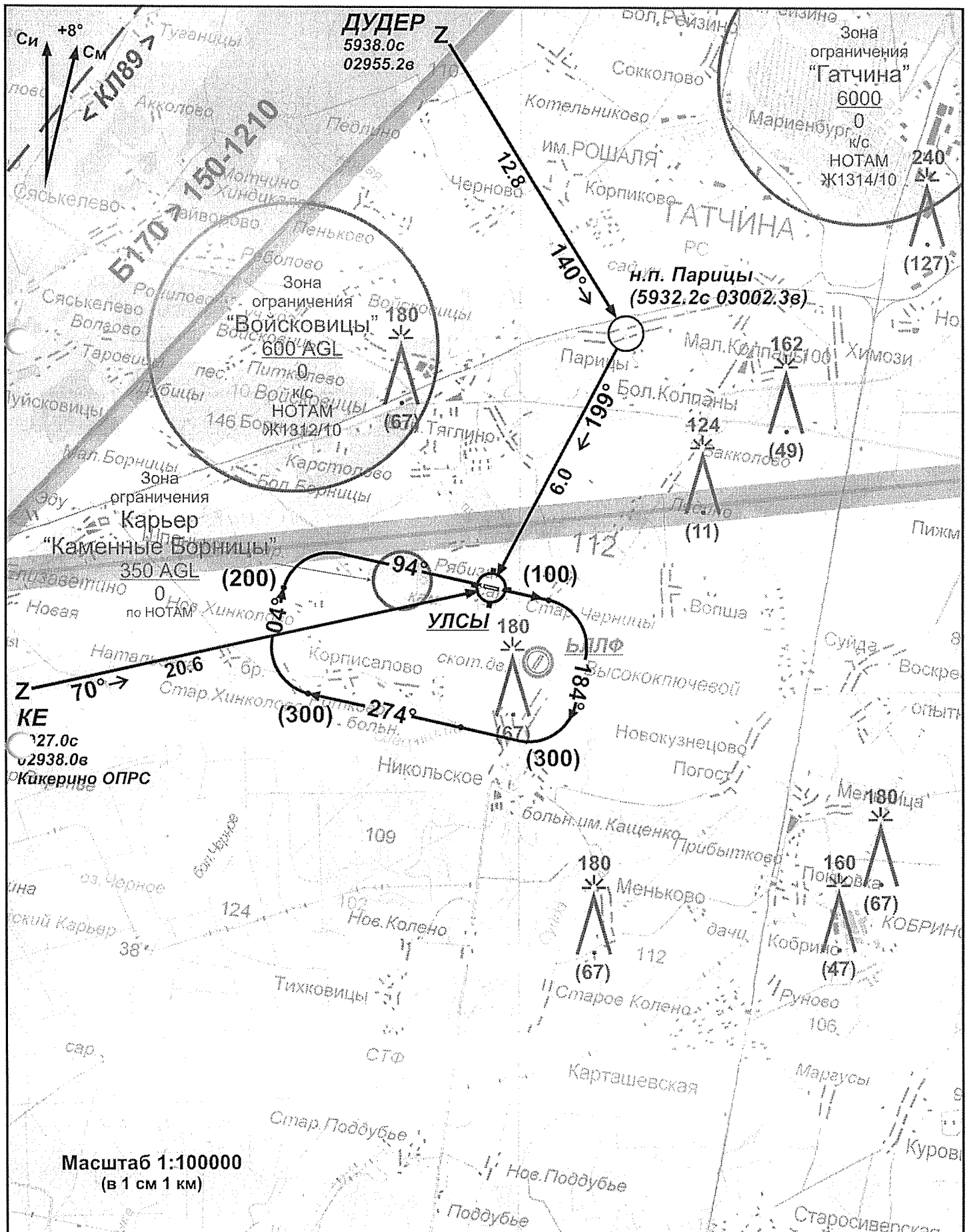
Скорость движения ВС определяется КВС в зависимости от условий руления и требований РЛЭ. Дистанция между рулящими ВС должна исключать попадание посторонних предметов, поднятых воздушным потоком впереди рулящим ВС, а в зимнее время исключать вход в зону снежной пелены, поднятой впереди рулящим ВС.



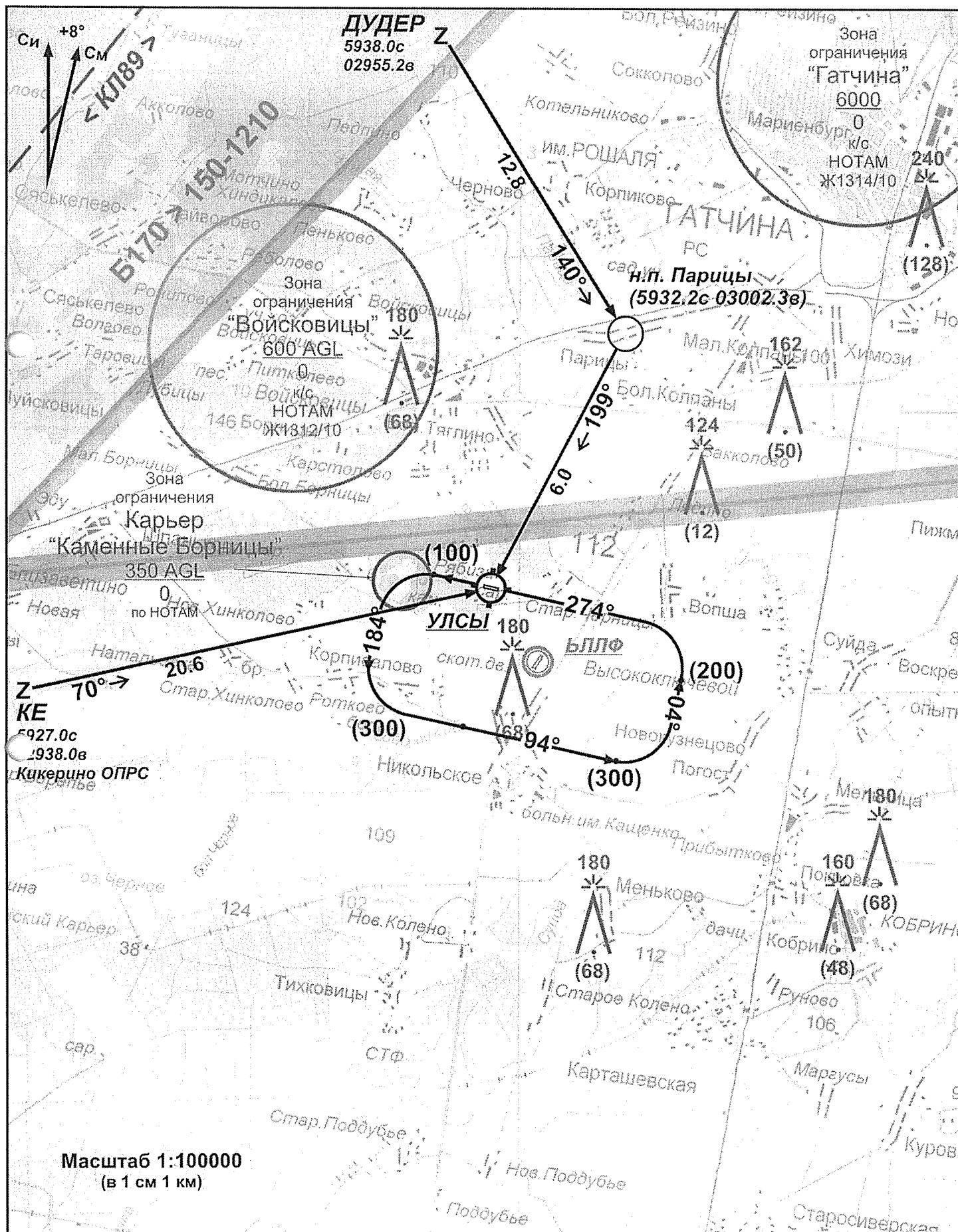




Карта маршрутов прибытия с МКпос=94°



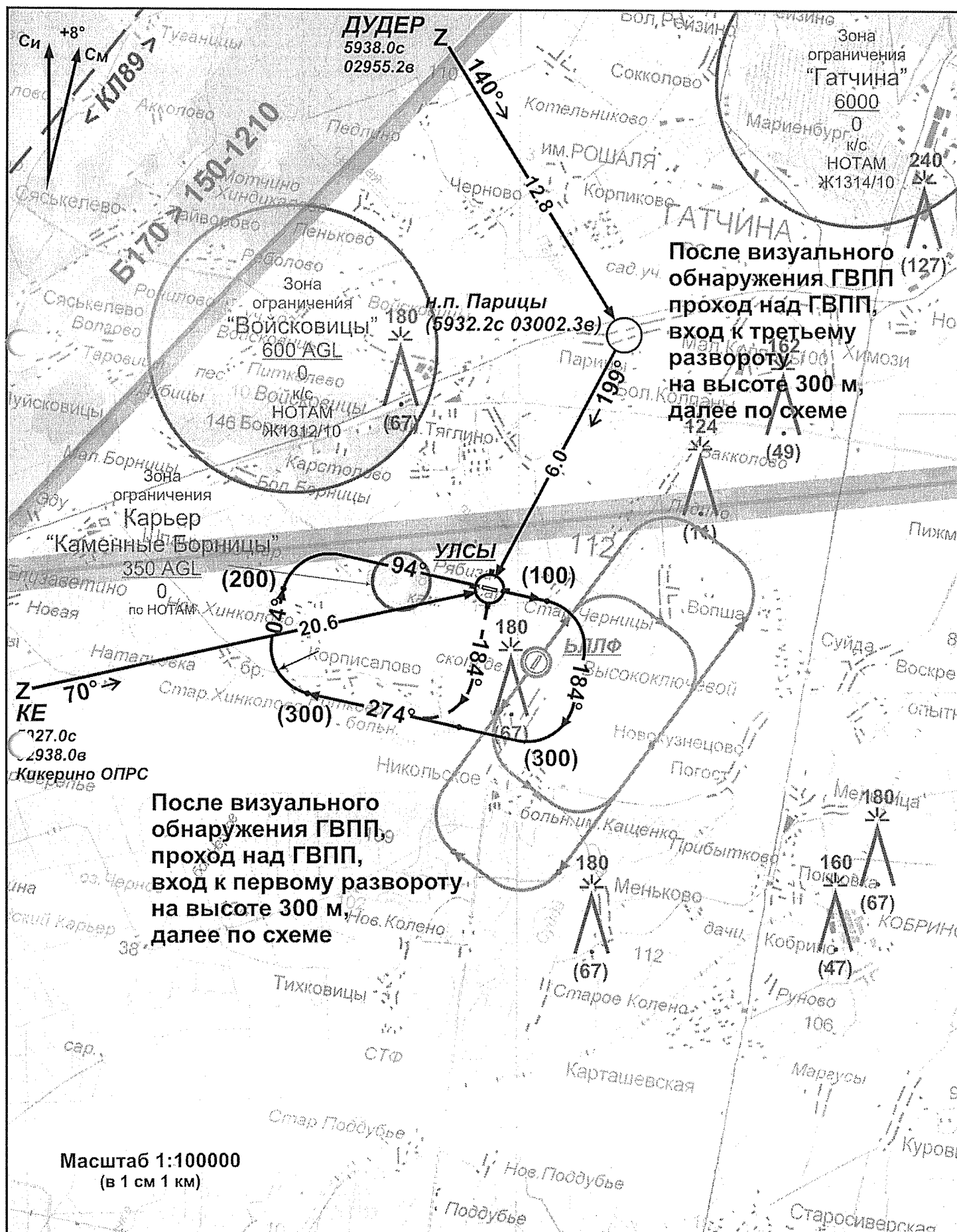
**Карта
маршрутов прибытия
с МКпос=274°**



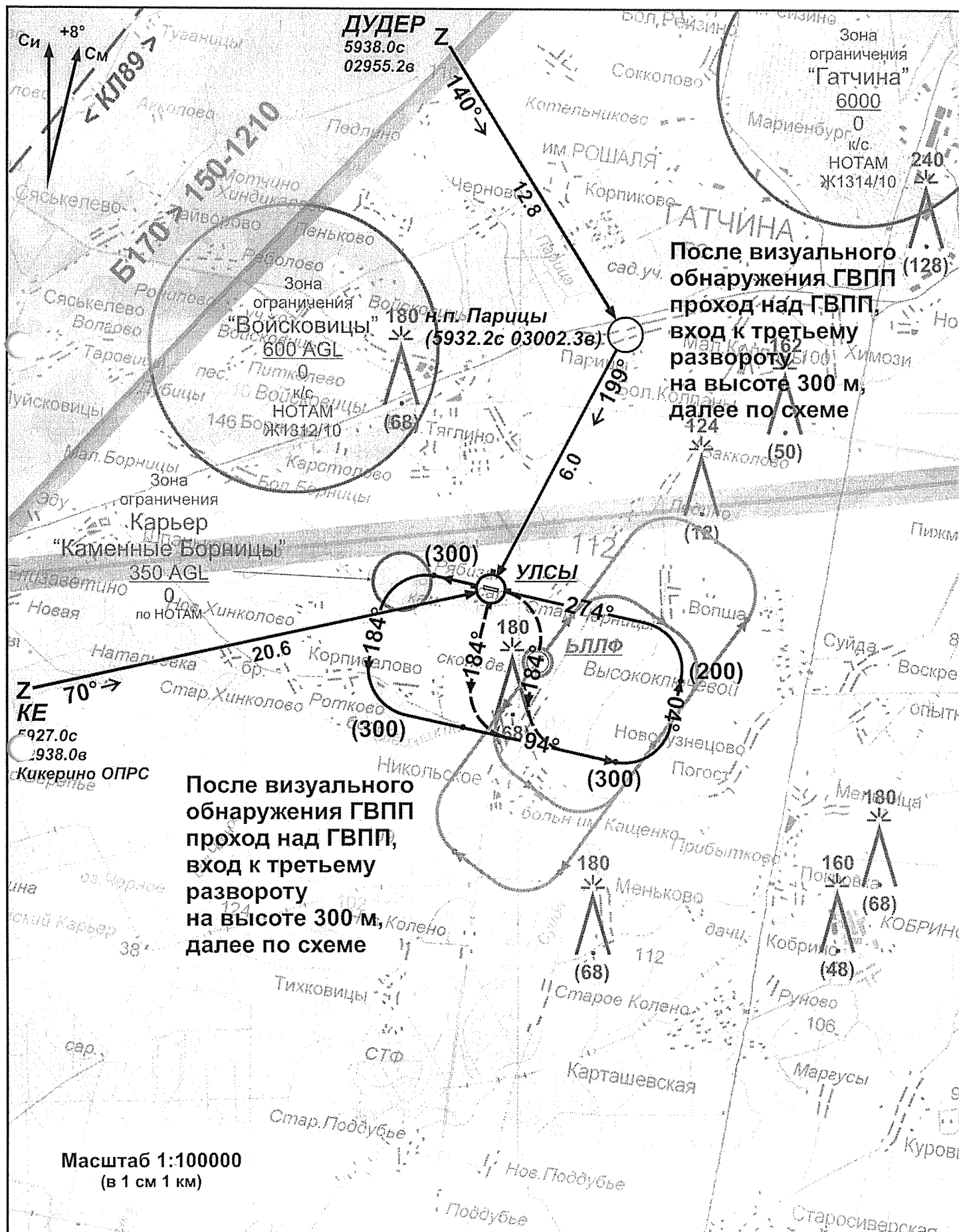
Карта захода на посадку по приборам

Приложение № 6
к АНП ПП

**Полеты на посадочной площадке “Сиворицы-2” по ППП не выполняются.
Заход на посадку по приборам не выполняется.**



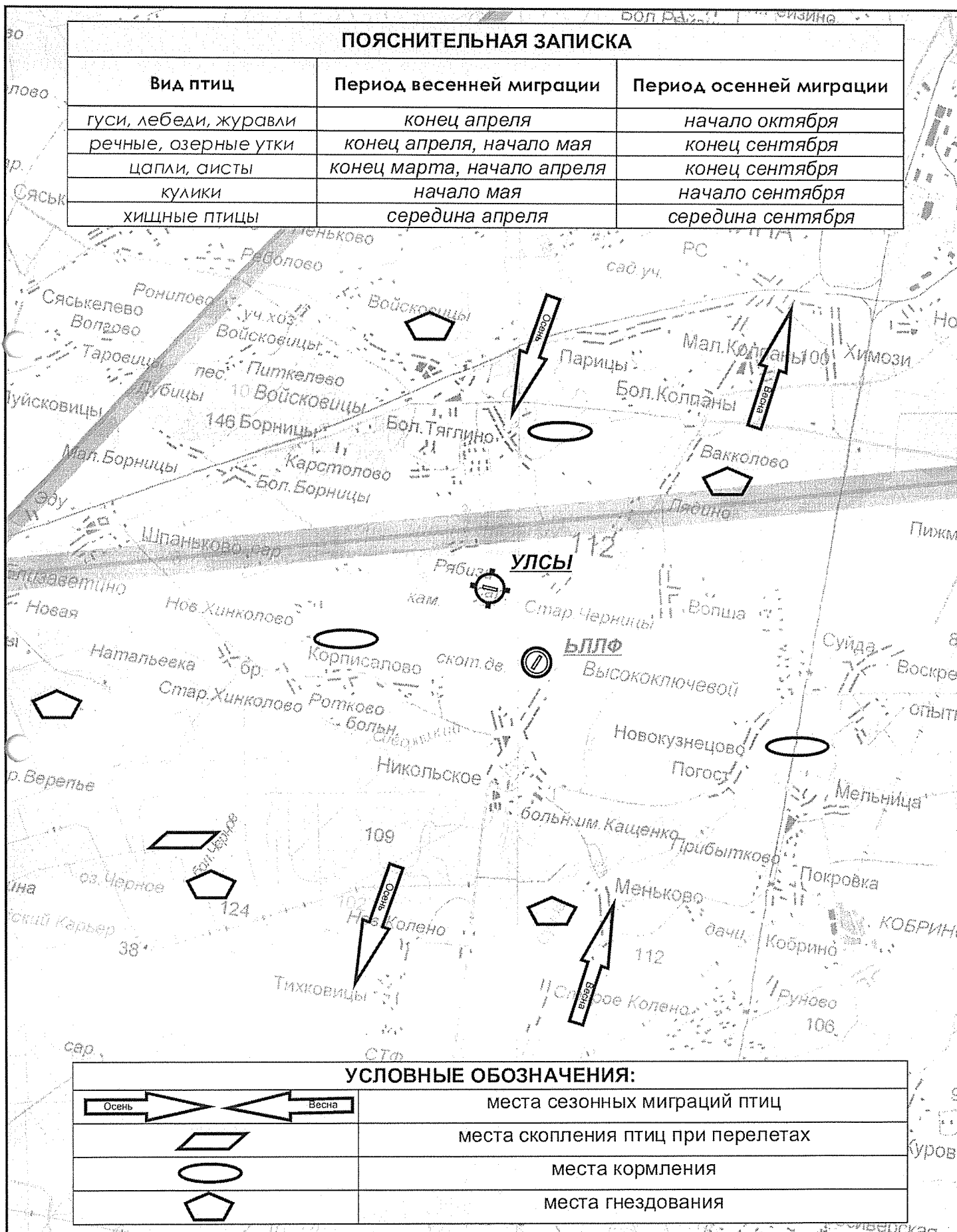
Карта визуального захода на посадку с МКпос=274°



Карта концентрации и перелета птиц в окрестностях посадочной площадки

ПОЯСНИТЕЛЬНАЯ ЗАПИСКА

Вид птиц	Период весенней миграции	Период осенней миграции
гуси, лебеди, журавли	конец апреля	начало октября
речные, озерные утки	конец апреля, начало мая	конец сентября
цапли, аисты	конец марта, начало апреля	конец сентября
кулики	начало мая	начало сентября
хищные птицы	середина апреля	середина сентября



УСЛОВНЫЕ ОБОЗНАЧЕНИЯ:

	места сезонных миграций птиц
	места скопления птиц при перелетах
	места кормления
	места гнездования

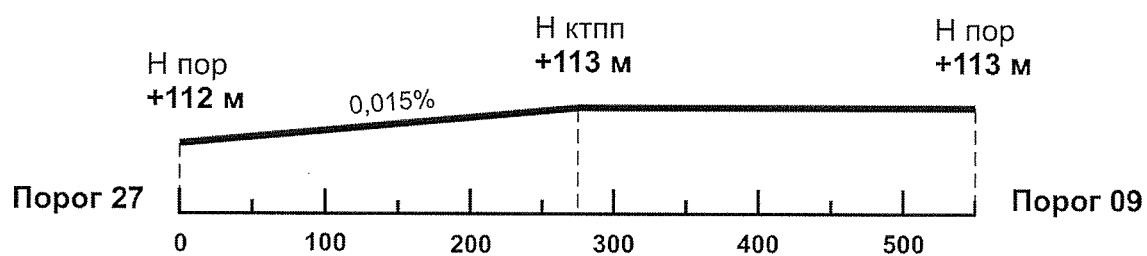
Схема
расположения радиотехнического оборудования
посадочной площадки

Радиотехническое оборудование отсутствует

Схема
размещения метеорологического оборудования
на посадочной площадке

Метеорологическое оборудование отсутствует

Схема продольного профиля оси ВПП посадочной площадки



ПРИМЕЧАНИЕ:

- Воздушному судну, которому требуется немедленная посадка, обеспечивается внеочередной заход на посадку.
Если воздушному судну требуется немедленная посадка, командир воздушного судна сообщает об этом органу ОВД (управления полетами), который, сообразуясь с воздушной обстановкой, должен обеспечить этому воздушному судну внеочередную посадку, указав командиру воздушного судна порядок снижения и захода на посадку.
Если воздушному судну требуется немедленная посадка в воздушном пространстве класса "G" командир воздушного судна обязан передать на частоте органа ПИО, в районе ответственности которого он находится, информацию о выполнении внеочередной посадки.
После приземления, при наличии связи с органом ОВД (ПИО), сообщить ему о посадке.
- Уход на запасный аэродром осуществляется по маршрутам ОВД. Выход на маршруты ОВД осуществляется по маршрутам вылета с посадочной площадки. При ограниченном запасе топлива уход на запасной аэродром осуществляется вне маршрутов ОВД.

ПРИМЕЧАНИЕ:

1. Воздушному судну, которому требуется немедленная посадка, обеспечивается внеочередной заход на посадку.

Если воздушному судну требуется немедленная посадка, командир воздушного судна сообщает об этом органу ОВД (управления полетами), который, сообразуясь с воздушной обстановкой, должен обеспечить этому воздушному судну внеочередную посадку, указав командиру воздушного судна порядок снижения и захода на посадку.

Если воздушному судну требуется немедленная посадка в воздушном пространстве класса "G" командир воздушного судна обязан передать на частоте органа ПИО, в районе ответственности которого он находится, информацию о выполнении внеочередной посадки.

После приземления, при наличии связи с органом ОВД (ПИО), сообщить ему о посадке.

2. Уход на запасный аэродром осуществляется по маршрутам ОВД. Выход на маршруты ОВД осуществляется по маршрутам вылета с посадочной площадки. При ограниченном запасе топлива уход на запасной аэродром осуществляется вне маршрутов ОВД.

16. Перечень документации

1. Акт обследования посадочной площадки «Сиворицы-2».
2. Свидетельство о регистрации посадочной площадки «Сиворицы-2».
3. ИПП в районе аэродрома «Сиворицы (Никольское)».
4. Приказ Минтранса России №199 от 15.09.2010 года «Об утверждении границ зон и районов ЕС ОрВД РФ, границ районов аэродромов, аэроузлов, вертодромов, границ классов воздушного пространства».
5. Приказ Минтранса России №203 от 24.09.2010 года «Об установлении постоянных опасных зон».
6. Приказ Минтранса России №204 от 24.09.2010 года «Об установлении запретных зон».
7. Приказ Минтранса России №212 от 07.10.2010 года «Об установлении зон ограничения полетов».
8. Приказ Минтранса России №200 от 15.09.2010 года «Об утверждении маршрутов обслуживания воздушного движения Российской Федерации».
9. Перечень элементов структуры воздушного пространства Санкт-Петербургского ЗЦ ЕС ОрВД (часть 1).
10. Инструкция по взаимодействию ОАО «Ленвзрывпром» с центрами ЕС ОрВД и органами ОВД (управления полетами) при проведении взрывных работ в зоне ответственности Санкт-Петербургского ЗЦ ЕС ОрВД.